

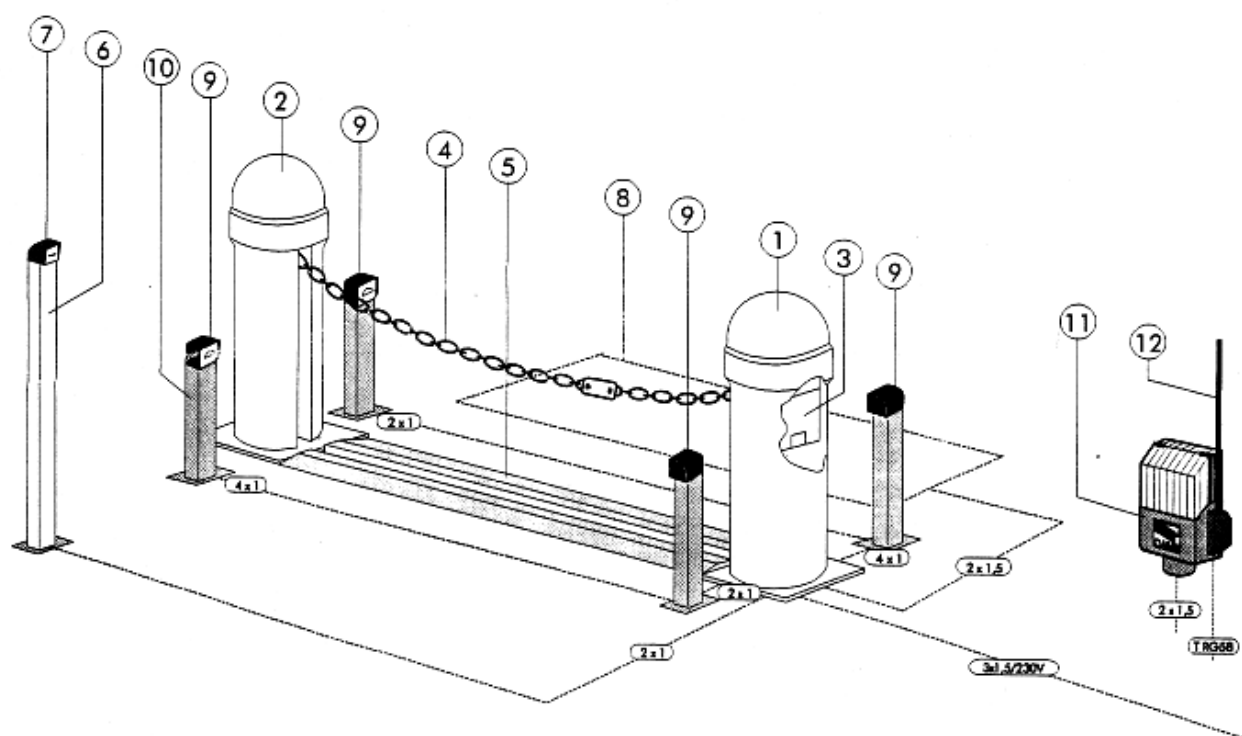


# Řetězová bariéra



## CAT

### ŘETĚZOVÁ BARIÉRA PRO VJEZDY DO ŠÍŘE 16M.



#### Typ zařízení

1. Skupina CAT-X
2. Skupina CAT-I
3. Rádiový přijímač
4. Řetěz „Genovese“ - „Janovský“
5. Bezpečnostní vodítko řetězu umístěné na zemi
6. Sloupek magnetického snímače
7. Magnetický snímač
8. Vazební smyčka magnetického snímače
9. Bezpečnostní fotobuňka
10. Sloupek pro fotobuňku
11. Signalizační světlo pohybu bariéry
12. Anténa

## VŠEOBECNÉ CHARAKTERISTIKY

### Popis:

- Řetězová bariéra pro vjezdy do šířky 16m.
- Bariéra byla zcela vyprojektována a vyrobena firmou CAME S.p.A. a odpovídá platným bezpečnostním normám UNI 8612 se stupněm zabezpečení IP 54.
- Zařízení má 12-ti měsíční záruční lhůtu, s výjimkou neoprávněných zákroků na zařízení.

### Složení:

CAT-X Jedná se o pozinkovaný sloupek s povrchovou úpravou RAL 7035, vybavený motorovou pohonnou jednotkou s příkonem 230V a.c. a zabudovaným ovládacím panelem.

CAT-I Jedná se o pozinkovaný sloupek s povrchovou úpravou RAL 7035, vybavený protizávažím a uchycením řetězu.

### Limity použití:

- max.šířka 8m v případě použití řetězu „genovese“ o průměru 9mm (CAT 5);
- max.šířka 16m v případě použití řetězu „genovese“ o průměru 5mm (CAT 15).

### Výbava:

CAT 5

Řetěz typu „genovese“ o průměru 9mm, pozinkovaný s povrchovou úpravou RAL 2004 (části po 7,5m)

CAT 15

Řetěz typu „genovese“ o průměru 5mm, pozinkovaný s povrchovou úpravou RAL 2004 (části po 15,5m)

CAR 2

Pozinkované ochranné vodítko řetězu umístěné na zemi (části po 2,2m).

CAR 4

Pozinkované ochranné vodítko zapuštěného řetězu umístěné (části po 2,2m).

**POZNÁMKA:** pro veškeré součásti s povrchovým nátěrem jsou použity tepelně tvrzené barvy na základě polyesterových pryskyřic.



### POZOR!

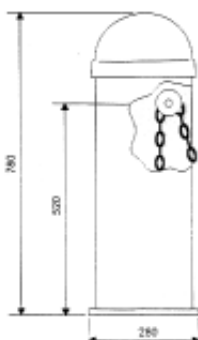
Zkontrolujte, zda jsou veškeré ovládací prvky, bezpečnostní prvky a výbava vyrobeny firmou CAME; zaručí Vám to správnou funkci zařízení, jednoduché použití a snadnou údržbu.

## TECHNICKÉ CHARAKTERISTIKY

TYP	HMOTNOST	PŘÍKON	SPOTŘEBA	VÝKON MOTORU
CAT-X	43	230V a.c.	max. 2,7A	200W

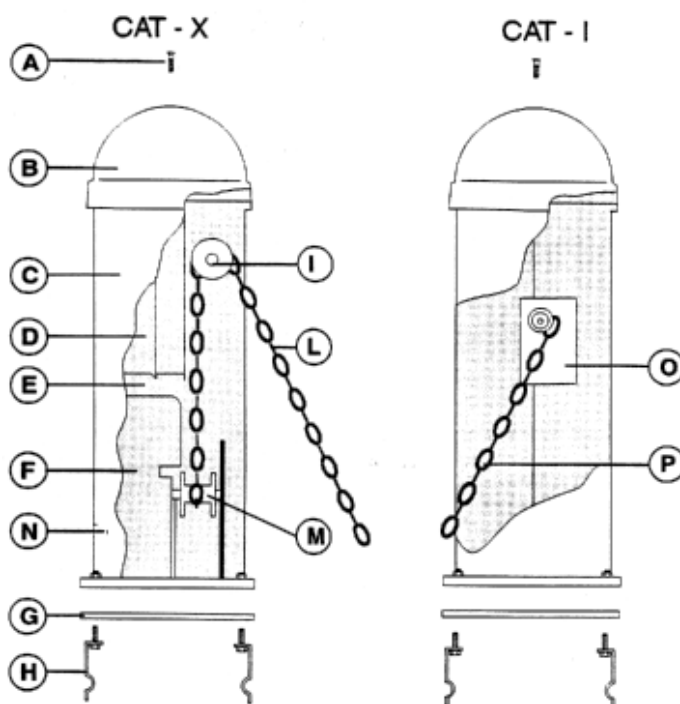
PRACOVNÍ CYKLUS	TRAKČNÍ SÍLA	KONDENZÁTOR	PRACOVNÍ DOBA
30%	50 Kg	20 $\mu$ F	11 s

### Vnější rozměry



## Technický popis

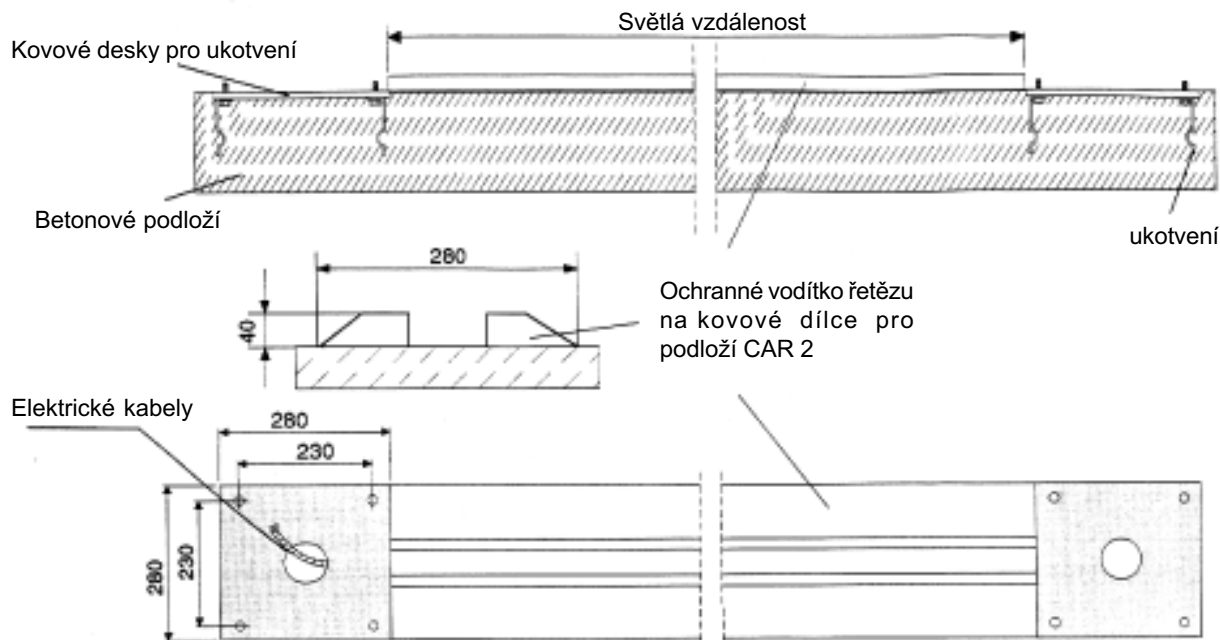
- A - Upevňovací šroub horního krytu
- B - Horní demontovatelný ocelový pozinkovaný kryt s povrchem upraveným nátěrem
- C - Demontovatelné boky
- D - Zabudovaný ovládací panel
- E - Ocelový pozinkovaný rám s povrchem upraveným nátěrem
- F - Pancéřovaná motorová pohonná jednotka 24V d.c. vybavená hliníkovým krytem litým pod tlakem a zabudovanou tepelnou pojistkou
- G - Pozinkovaná ocelová deska pro upevnění k podloží.
- H - Kovové dílce pro ukotvení včetně ocelových pozinkovaných šroubů.
- I - Nylonový kotouč pro pohyb řetězu
- L - Řetěz včetně ocelové pozinkované svorky uchycení
- M - Nylonová cívka pro navíjení řetězu
- N - Odblokování pomocí klíče



**CAT I - Sloupek s protizávažím**

- O - Vyvažovací protizávaží
- P - Pevný článek řetězu

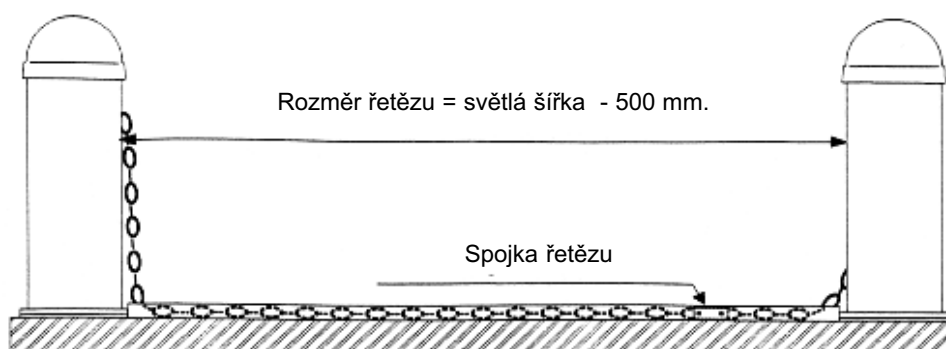
## PŘÍPRAVA PŘED INSTALACÍ



## POPIS MONTÁŽE

Díky technickému řešení zřízení je montáž zcela jednoduchá.

- Podle rozměrů zařízení umístěte betonové podloží se zapuštěnými kovovými deskami a kovovými dílci pro ukotvení.
- Kovové desky musejí být přesně vyváženy do roviny, očištěny a se závitem kompletně vysunutým nad rovinu desky.
- Z upevňovací desky sloupku CAT-X musejí vycházet kabely pro elektrické připojení.
- Doporučujeme použití ochranného vodička řetězu na podloží CAR 2 nebo ochranného vodička zasunutého řetězu CAR 4.
- Po umístění upevňovacích desek a vodička pokračujte v instalaci zařízení.



## CAT X

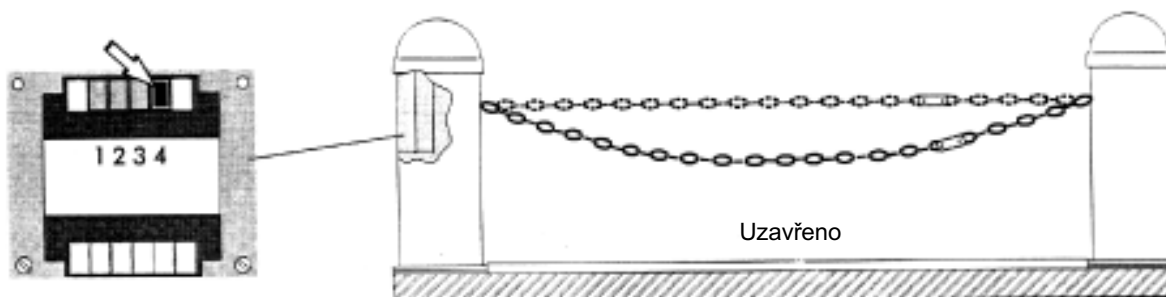
- 1) Uvolněte upevňovací šrouby a sejměte horní kryt sloupku.
- 2) Sejměte boční kryty sloupku.
- 3) Provedte uložení a upevnění sloupku.
- 4) Vypočítejte přesnou šířku řetězu (přesný rozměr řetězu je dán světlu šířkou zmenšenou o 500 mm), řetěz zkraťte o přebytečné články.
- 5) Pomocí odpovídající svorky upevněte konec řetězu uzavření k provoznímu řetězu.
- 6) Se zařízením v otevřené poloze upevněte druhý konec řetězu (pomocí spojky řetězu) k pevné části na sloupku CAT I.
- 7) Provedte elektrické připojení ve svorkovnici ovládacího panelu.

**POZNÁMKA:** veškeré zkoušky funkce a kolaudační zkoušky provedte až po úplném ukončení instalace s nainstalovaným řetězem.

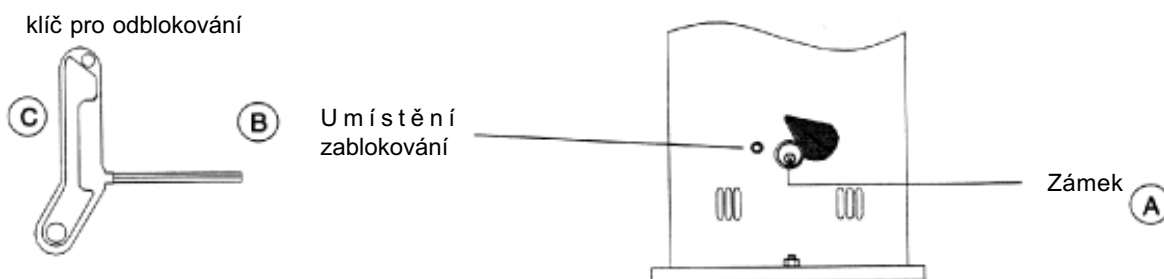
## NASTAVENÍ ŘETĚZU

Pomocí omezovače hybného točivého momentu umístěného na ovládacím panelu, nastavte polohu řetězu v uzavřené poloze.

Pro změnu hybného točivého momentu nastavte zobrazené tlačítko „faston“ do jedné ze čtyř poloh: min. 1 - max. 4.



## ODBLOKOVÁNÍ MOTOROVÉ POHONNÉ JEDNOTKY



- 1) Sejměte plastový kryt, do zámku (A) vložte klíček a otočte ho po směru chodu hodinových ručiček.
- 2) Vložte klíč pro odblokování (C) do umístění zablokování (B) až pokud se řetěz neodblokuje.

Pro zablokování motorové pohonné jednotky zcela otočte klíč pro odblokování proti pohybu hodinových ručiček.

## TECHNICKÝ POPIS HLAVNÍHO PANELU ZC2-C

Okruh je napájen napětím (230V) na svorkách L1-L2 a na vstupu je chráněn pojistkami o hodnotě 5A. Ovladače jsou nízkonapěťové (24V) a jsou chráněny pojistkou o hodnotě 1,6A s možností využití stejného napětí pro různou výbavu (dálkové ovladače, fotobuňky atd.)

### Zabezpečení

Fotobuňky jsou připojeny a připraveny pro opětné otevření ve fázi uzavírání;

- Dojezd při otevírání (dosaženo mikrospínačem zabudovaným ve sloupku CAT X);
- Elektronický dojezd uzavírání 15'';
- Bezpečnostní dojezd při uzavírání (dosaženo mikrospínačem zabudovaným ve sloupku CAT X).

### Doplňková výbava

V případě použití výstražného blikajícího světla, je možnost využít výstražného blikání před fází uzavírání;

- Žárovka kontrolky 24V v poloze otevřeno;
- Volič pomocí klíče;
- Výstražné blikání při zařízení v pohybu;
- Připojitelný rádiový přijímač.

### Další volitelné funkce

- Automatické uzavírání. Časový spínač automatického uzavírání je samonapájecí v dojezdu otevírání. Nastavitelná doba je podřízena zásahem eventuální doplňkové bezpečnostní výbavy a je vypojena v případě úplného „stop“ nebo v případě přerušení dodávky elektrické energie; (volitelné pomocí spínače)
- Funkce za přítomnosti obsluhy (na panelu přerušte označen body);
- Typ ovládání:
  - otevírání-uzavírání-zpětný chod;
  - pouze otevírání.

### Nastavení

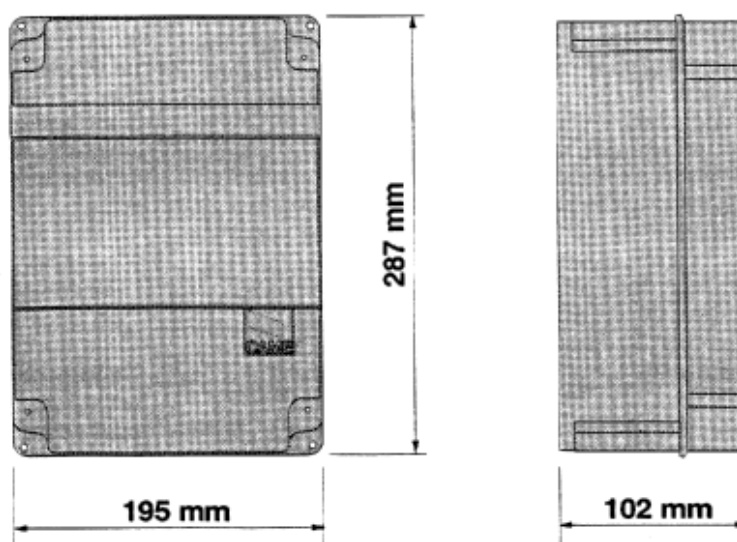
- Trimer (dolaďovací relé) TCA = doba automatického uzavírání: od 5 do 40“;
- Trimer (dolaďovací relé) T.P. = Doba předstihu výstražného blikání ve fázi uzavírání: od 0“ do 5“.



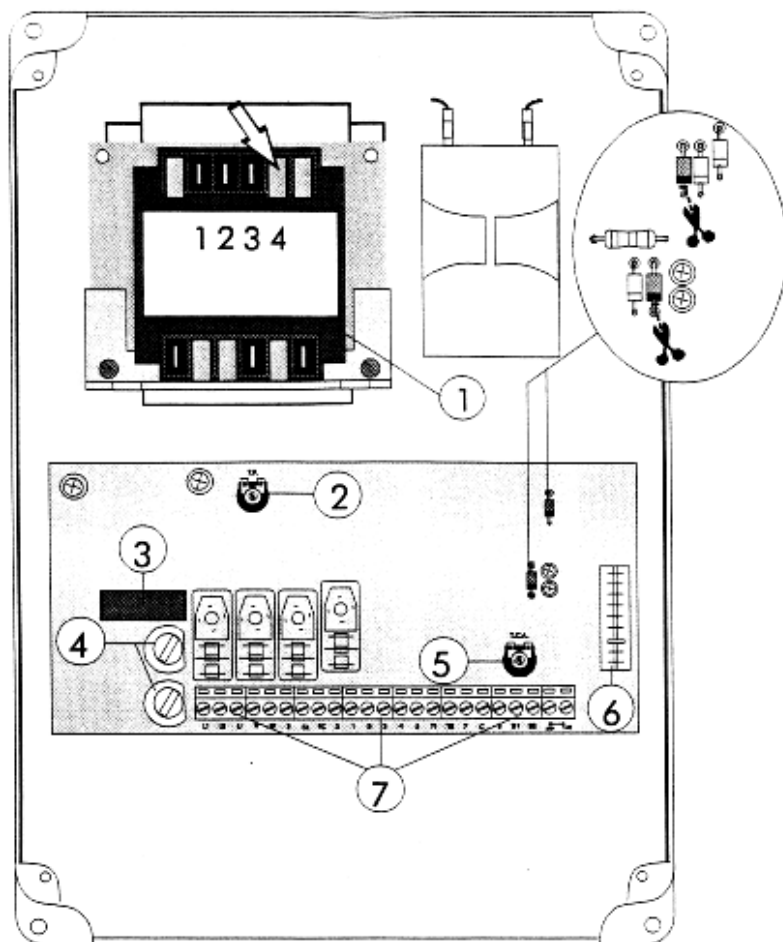
### POZOR!

Před jakýmkoliv zásahem do zařízení vypněte přívod elektrické energie.

### Vnější rozměry



## OVLÁDACÍ PANEL



Přerušte (přestříhnete) při aktivaci funkce „S obsluhou“

### ZÁKLADNÍ SOUČÁSTI

- 1 Přepínač točivého hybného momentu (viz POZNÁMKA)
- 2 Trimer (doladovací relé) T.P.: nastavení předstihu výstražného blikání ve fázi uzavírání
- 3 Pojistka nízkého napětí 1.6A
- 4 Lineární pojistka 5A
- 5 Trimer (doladovací relé) T.C.A.: nastavení doby automatického uzavírání
- 6 Připojení rádiové antény
- 7 Svorkovnice pro elektrická připojení.

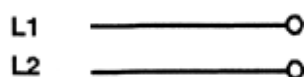
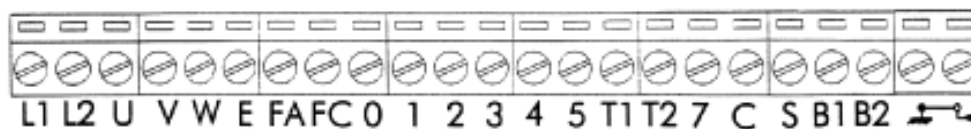


### POZOR!

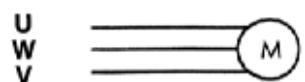
Pro změnu točivého hybného momentu motoru, přepněte přepínač zobrazený „faston“ do jedné ze čtyř pozic; min. 1 - max. 4.

### ZC2 - C

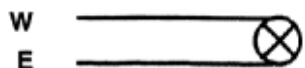
### ELEKTRICKÁ PŘIPOJENÍ



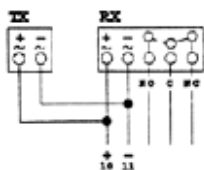
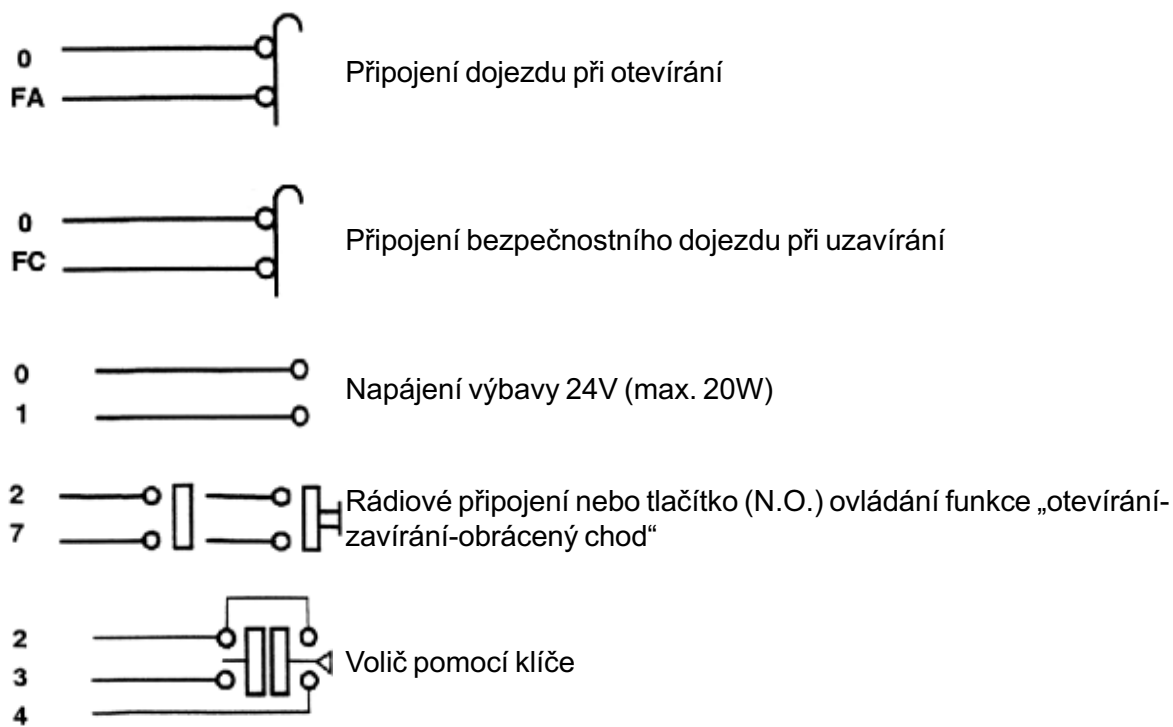
Přívod elektrické energie 230V (a.c.)



Jednofázový motor 220-230V (a.c.)



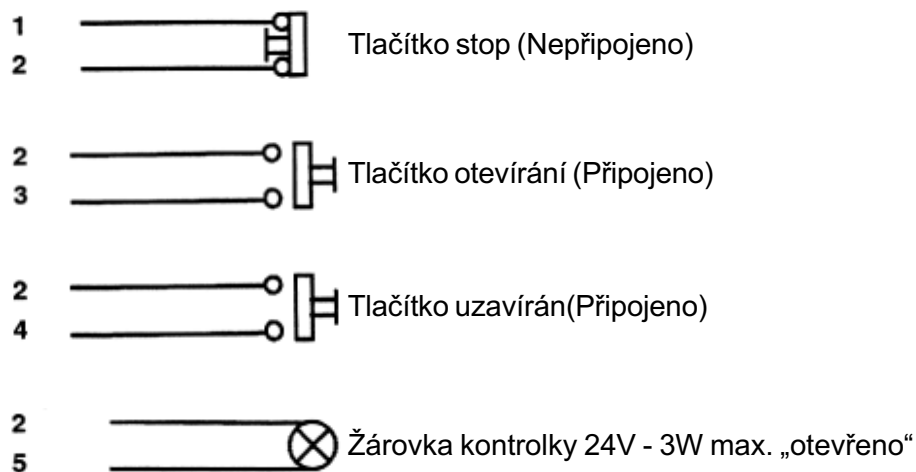
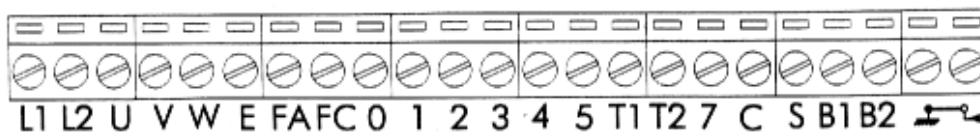
Výstup 230V (a.c.) v pohybu (např. výstražné blikání)



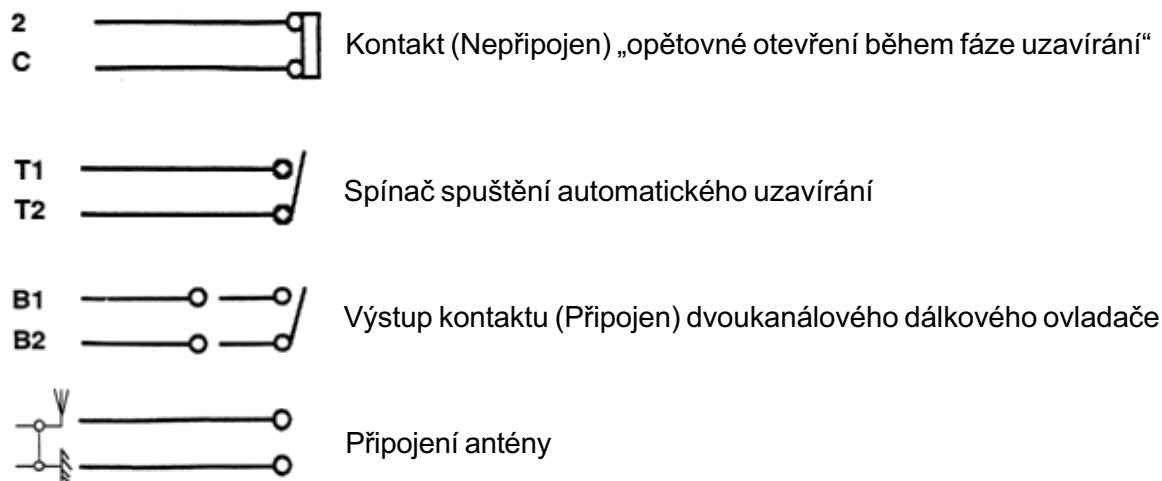
**Poznámka:** Při připojování fotobuněk zachovejte správnou polaritu (TX a RX)

## ZC2 - C

### ELEKTRICKÁ PŘIPOJENÍ

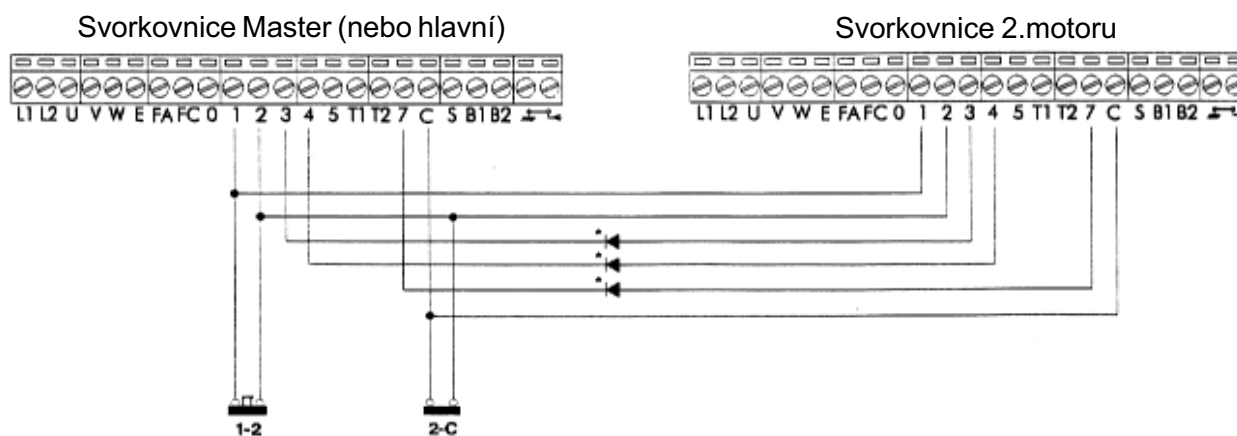






## PŘIPOJENÍ DVOU MOTORŮ PŘIPOJENÝCH NA JEDNO OVLÁDÁNÍ

- Připojte pouze jednu řídicí svorkovnici s normálními elektrickými kontakty;
- Připojte druhý motor tak, jak je uvedeno na schématu. (1-2) tlačítko kompletního „stop“ a (2-C) kontakt pro otevření ve fázi uzavírání.



DIODA IN4007

## NASTAVENÍ DOJEZDU

**Při otevírání:** již nastaveno

**Při uzavírání:** nastavte napnutí řetězu tak při uzavření, že otočíte červenou vačku až po aktivaci mikrospínače a zablokujete ji.

