

Nahrání dálkových ovladačů AT02, AT04 EV, TOP D do řídicí jednotky

Vyberte funkci U1

Pro potvrzení stiskněte ENTER.



Vyberte jednu z možností, kterou chcete při dálkovém ovládní používat:

- 1 = (otevřít-zavřít)

- 2 = (otevřít-stop-zavřít-stop)

- 3 = (pouze otevřít)

- 4 = (částečné otevření/chodec)

Pro potvrzení stiskněte ENTER

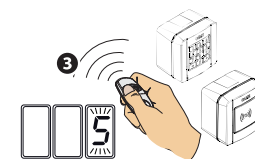


...následně se na displeji rozblíká 1 (první dálkový

ovladač). Zmáčknete tlačítko na ovladači, kterým chcete ovládat a

na displeji je objeví STO - ovladač je nahrený.

Následně se rozblíká 2 (nahrání dalšího - 2 dálkového ovladače)-stejný postup.



Poznačte si číslo přidělené uživateli (pro možnost vymazání jednotlivých uživatelů).

Nahrání z ovladače AT02, AT04 EV, TOP D4 na ovladač AT02, AT04 EV, TOP D4

- **50 cm** od pohonu nebo ovládacího centra zmáčknete tlačítko na vámi používaném ovladači a držte cca **15 sec.**

dokud se dioda trvale nerozsvítí. (tlačítko pustím) dioda zhasne.

- druhou rukou zmáčknu a držím tlačítko **cca 5 sec.** na novém ovladači, který chci naladit, opět **50 cm** od pohonu (ovládacího centra).

Po cca **5 sec.** je ovladač naladěn (tlačítko pustím)